

Manuale di restauro conservativo

Schede tecniche



**GAL LAGHI E MONTI
DEL VERBANO CUSIO OSSOLA**

Murature in pietra: Analisi storica



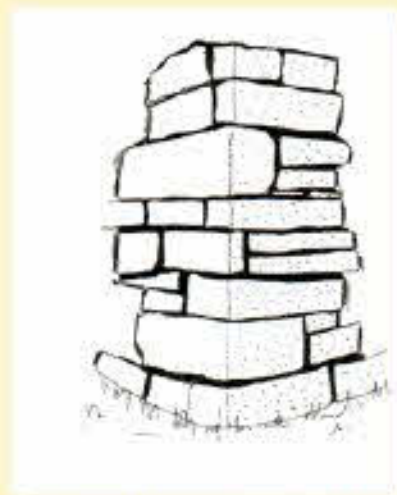
Esempio di edificio di notevole valore storico ed architettonico, si noti la complessa tessitura muraria



Prospetto di edificio realizzato in più corpi con porzioni intonacate



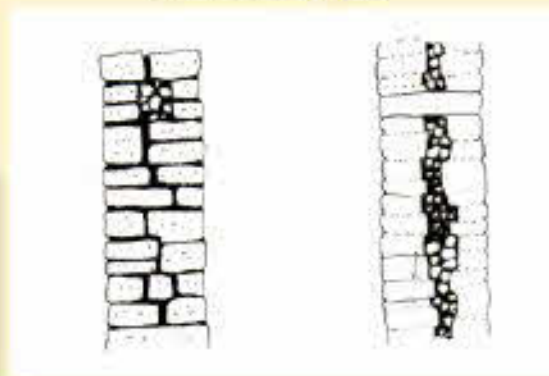
Esempio di edificio con arco in muratura



Esempio di angolo di edificio realizzato in pietra



Esempio di muro di confine o di contenimento



Esempio di muratura coesa in pietra e di muratura a sacco

Suggerimenti:

sono consigliati interventi di restauro conservativo, la ristilatura dei giunti deve essere realizzata con malta di calce, è sconsigliato l'uso del cemento.

Murature in pietra: Modalità di intervento



Intervento di consolidamento muratura ove non è visibile la ristilatura dei giunti



Intervento sbagliato, seppur la realizzazione della miscela di intonaco è corretta risulta troppo invasiva rispetto alla muratura tradizionale



I tipici tetti in piode



Dettaglio della struttura della copertura



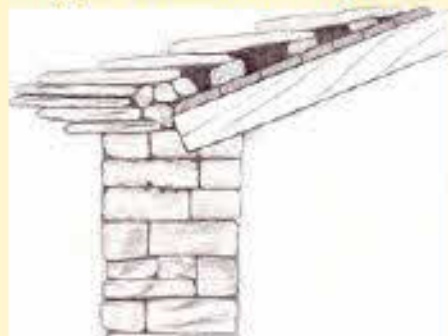
Intervento di rifacimento della copertura con pietra tradizionale



Dettaglio del raccordo tra le coperture



Esempio di copertura con sotto-gronda in legno



*Esempio di copertura
con sotto-gronda in pietra*



Esempio di copertura semplice



Intervento sbagliato in quanto lo spessore delle piode è nettamente inferiore a quello tradizionale

Suggerimenti:

appena si percepisce una lieve flessione di un manto di copertura in pietra è necessario intervenire tempestivamente consolidando o sostituendo il trave ammalorato.

Aperture e serramenti: Analisi storica



Esempio di apertura trecentesca



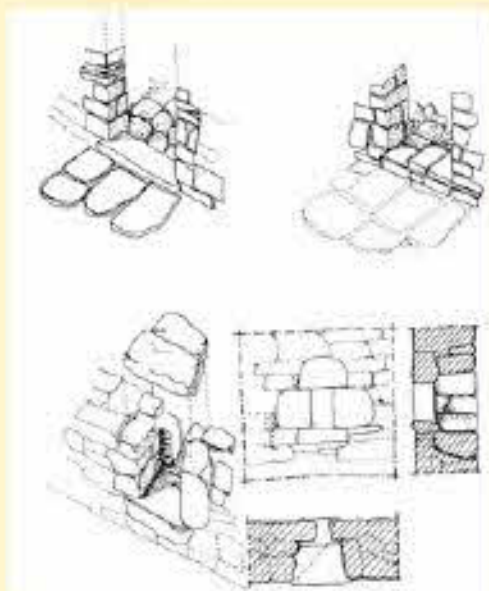
*Prospetto della casa Forte di Formazza
con apertura in pietra cinquecentesche*



Esempio ingressi con porte tradizionali



*Serramento in legno di
tipologia walser*



Dettaglio serramenti tradizionali e soglie



Dettaglio apertura in pietra

Suggerimenti:

è necessario mantenere armonia tra le aperture tradizionali e tra i pieni ed i vuoti dell'edificio; qualora si rinvenisse una trave in legno sopra una apertura in pietra è necessario non riuoverla in quanto consente all'edificio di ammortizzare il carico della neve invernale senza rompere gli elementi in pietra dell'apertura.

Aperture e serramenti: Modalità di intervento



Nel restauro del serramento si è mantenuto l'architrave in legno e l'inferriata in ferro



Intervento sbagliato, l'edificio ha una buona struttura ed una bella copertura ma i serramenti lo stravolgono completamente

Solai ed orizzontamenti: Analisi storica



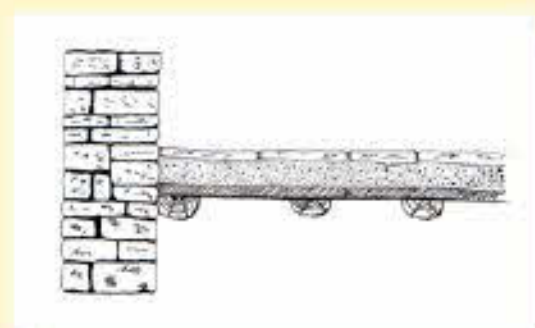
*Esempio di edificio con il lastric,
ultimo piano aperto con soletta in legno*



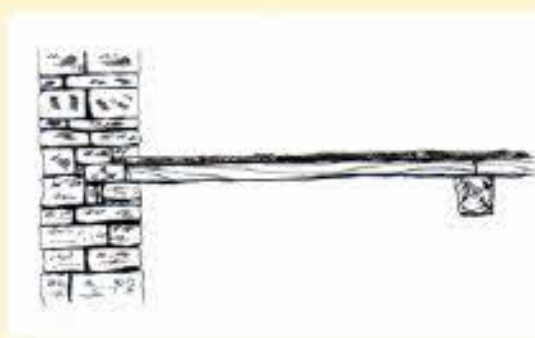
*Edificio di tradizione walser con pavimento
e soletta in legno*



*Edificio di tradizione ossolana con pavimento
in pietra e soletta sostenuta tra travi in legno*



*Esempio di soletta che sostiene
un pavimento in pietra*



*Esempio di soletta che sostiene
un pavimento in legno*

Suggerimenti:

si consiglia di conservare, per quanto possibile, i solai tradizionali; spesso gli interventi di consolidamento mirati sono più economici rispetto alla sostituzione integrale delle solette con sistemi moderni.

Solai ed orizzontamenti: Modalità di intervento



Intervento corretto, si sono restaurati i pavimenti ed i soffitti in legno avendo rispetto per la roccia affiorante



Intervento sbagliato, sulla soletta in legno è stato posato del linoleum

*Scale in legno ed in pietra:
Analisi storica*



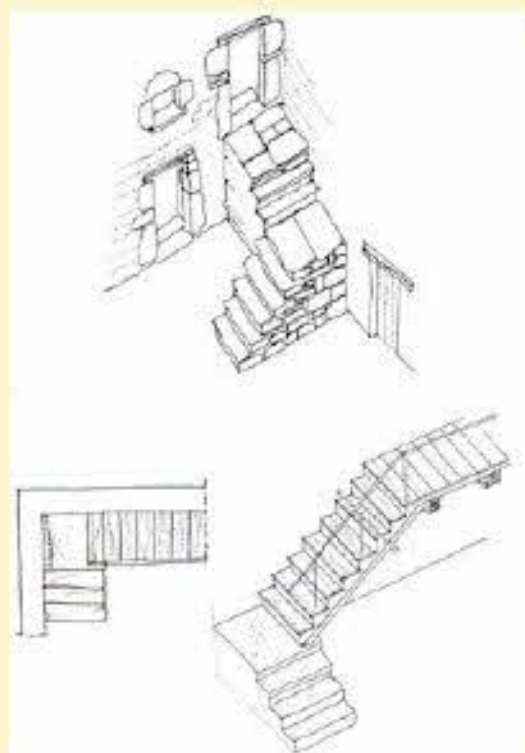
Esempio di scala esterna in pietra locale



Scale esterne in pietra



Esempio di scale rampanti in pietra



Schemi di scale in pietra



Esempio di scale interne in legno

Suggerimenti:
si consiglia il consolidamento ed il restauro degli elementi di pregio architettonico.

*Scale in legno ed in pietra:
Modalità di intervento*



Intervento di restauro conservativo di scale in legno



Intervento errato, si è sostituita la scala in legno con un elemento in cemento armato

*Porticati, logge, balconi e ringhiere:
Analisi storica*



Esempio di balconi in legno

*Prospetto di edificio realizzato
in più corpi con porzioni intonacate*



Esempio di balcone in pietra e ringhiera in ferro

Suggerimenti:
si consiglia, per quanto possibile, un intervento di restauro conservativo si per quanto concerne i materiali linari che per i metalli.

*Porticati, logge, balconi e ringhiere:
Modalità di intervento*



Intervento conservativo di balcone tradizionale in legno



Intervento sbagliato: introduzione di cancelletto moderno su ringhiera in legno tradizionale

Camini e fornetti: Analisi storica



Esempio dei molti utilizzi di un fornello in abitazione walser



Un fornello in edificio dismesso



Tipico camino ossolano

Suggerimenti:

il fornello è tra i migliori sistemi di riscaldamento in quanto consente condizioni termiche ottimali

Camini e fornetti: Modalità di intervento



Restauro conservativo di antica cucina con camino



Restauro sbagliato, non si trasforma un antico camino con il cartongesso

Edifici walser

*Strutture portanti lignee con tecnologia blockbau:
Analisi storica*



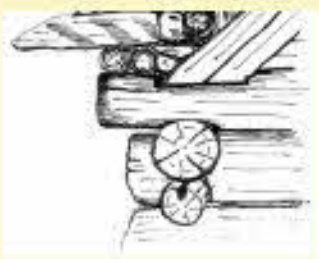
L'insediamento walser di Riale



Prospetto di edificio walser



Un tipico funghetto in pietra utilizzato per non consentire ai topi di accedere ai granai



Esempio di tecnologia blockbau

Suggerimenti:

si consiglia un intervento spiccatamente conservativo sia per le strutture in legno che per le coperture in pietra.

Edifici walser

*Strutture portanti lignee con tecnologia blockbau:
Modalità di intervento*



Esempio di intervento corretto di restauro conservativo



Esempio non corretto, il tetto in lamiera ed il serramento centrale stravolgono la tipologia tradizionale